

CONSORZIO DI BONIFICA VENETO ORIENTALE  
Portogruaro - San Donà di Piave (VE)

PROVINCIA DI VENEZIA

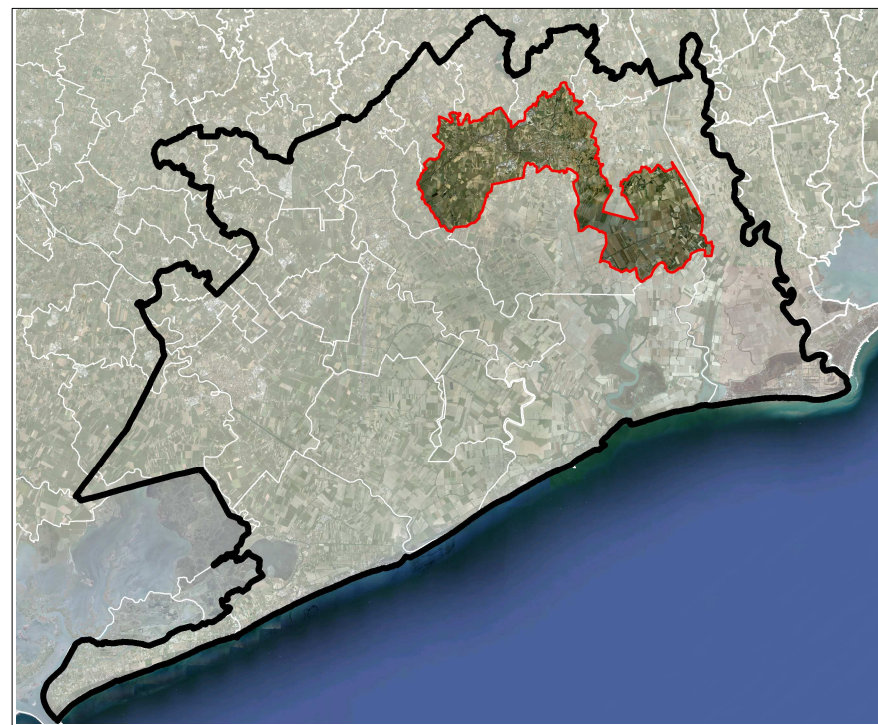
Comune di Portogruaro



PIANO REGOLATORE DELLE ACQUE

15B

APPROFONDIMENTO- SOTTOBACINO URBANO  
PALU' NUOVO: PROGETTO



Redattori  
Dott. Ing. Sergio Grego

Dott. Ing. Giulio Pianon

Dott. Agr. Graziano Paulon

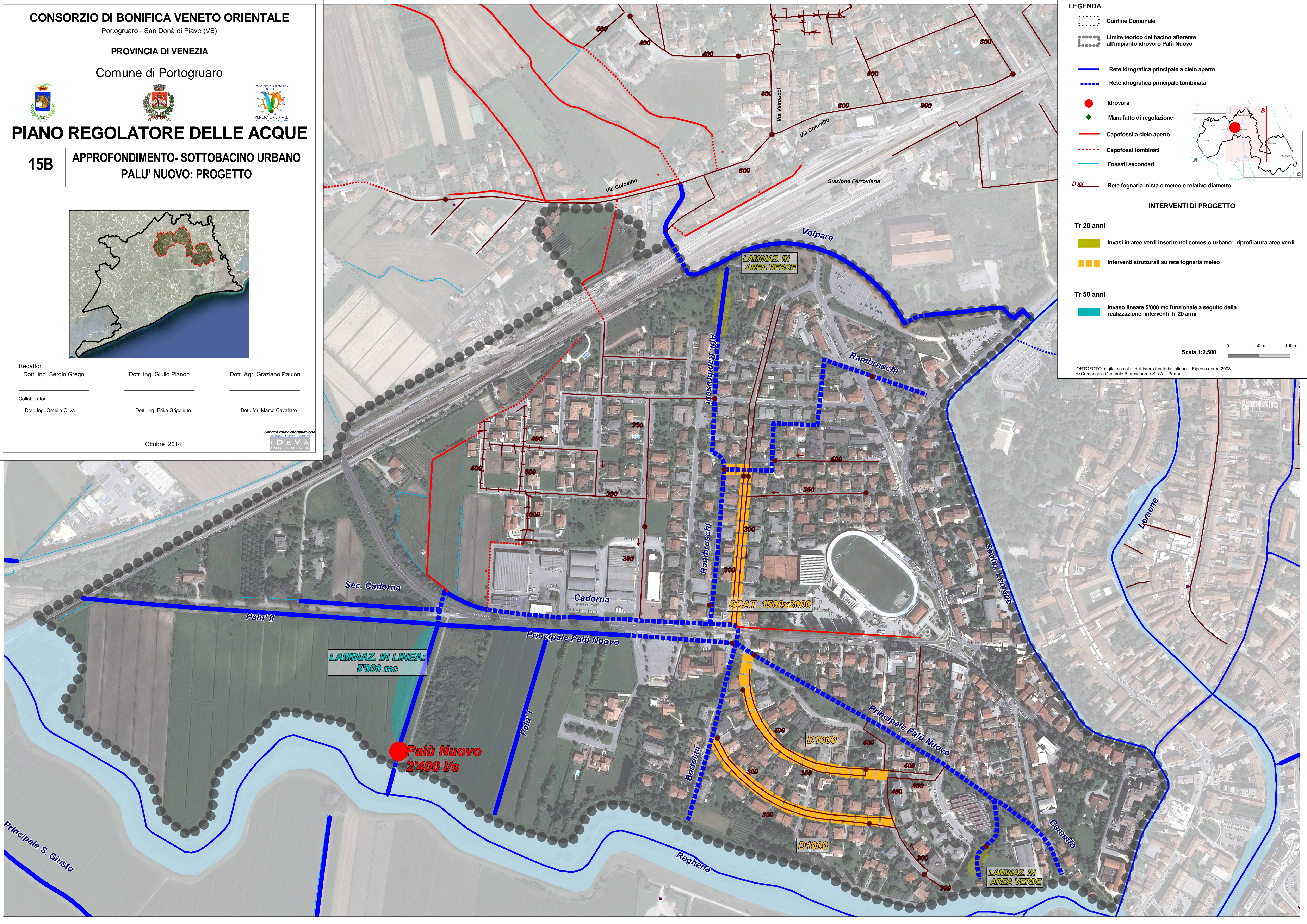
Collaboratori  
Dott. Ing. Omella Oliva

Dott. Ing. Erika Grigoletto

Dott. for. Marco Cavallaro

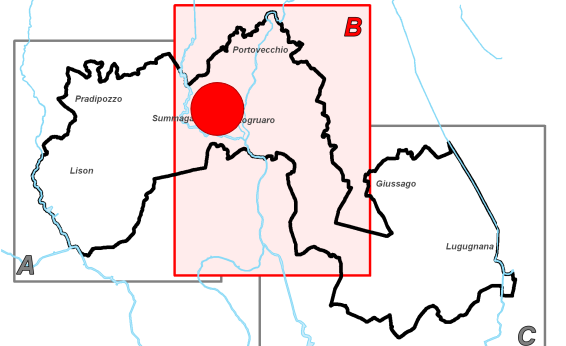
Ottobre 2014

Service rilievo-modellazione  
IDEVA  
INGEGNERIA



LEGENDA

- Confine Comunale
- Limite teorico del bacino afferente all'impianto idrovoro Palu' Nuovo
- Rete idrografica principale a cielo aperto
- Rete idrografica principale tombinata
- Idrovora
- Manufatto di regolazione
- Capofossi a cielo aperto
- Capofossi tombinati
- Fossati secondari
- Rete fognaria mista o meteo e relativo diametro



INTERVENTI DI PROGETTO

Tr 20 anni

- Invasi in aree verdi inserite nel contesto urbano: riprofilatura aree verdi
- Interventi strutturali su rete fognaria meteo

Tr 50 anni

- Invaso lineare 5'000 mc funzionale a seguito della realizzazione interventi Tr 20 anni

Scala 1:2.500

ORTOFOTO digitale a colori dell'intero territorio italiano - Ripresa aerea 2008 -  
© Compagnia Generale Ripresafoto S.p.A. - Parma