

CONSORZIO DI BONIFICA VENETO ORIENTALE
Portogruaro - San Donà di Piave (VE)

PROVINCIA DI VENEZIA

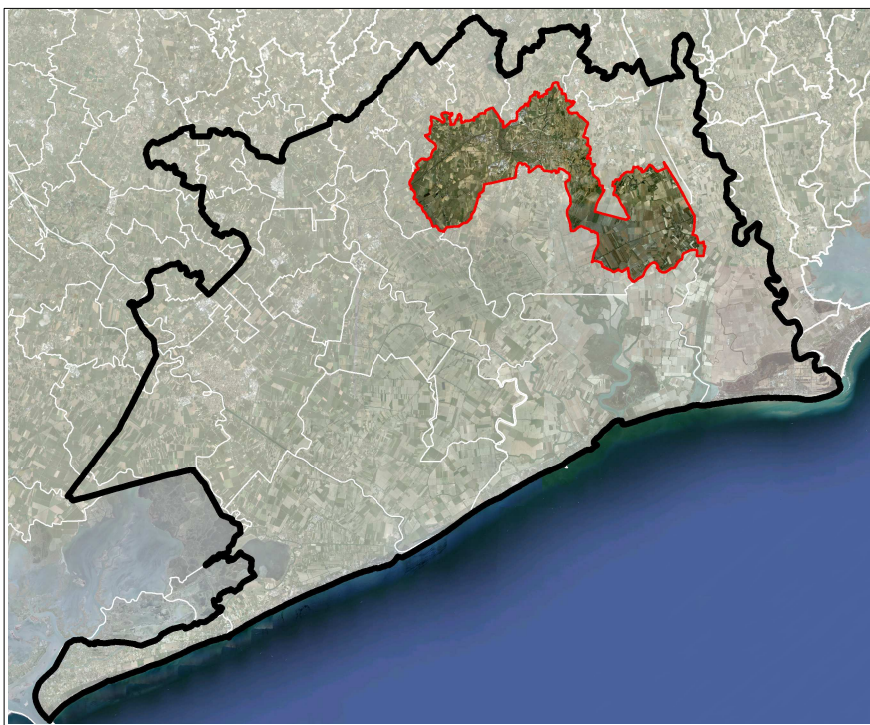
Comune di Portogruaro



PIANO REGOLATORE DELLE ACQUE

16B

**APPROFONDIMENTO- SOTTOBACINO URBANO
AFFERENTE CANALE VOLPARE: PROGETTO**



Redattori
Dott. Ing. Sergio Grego

Dott. Ing. Giulio Pianon

Dott. Agr. Graziano Paulon

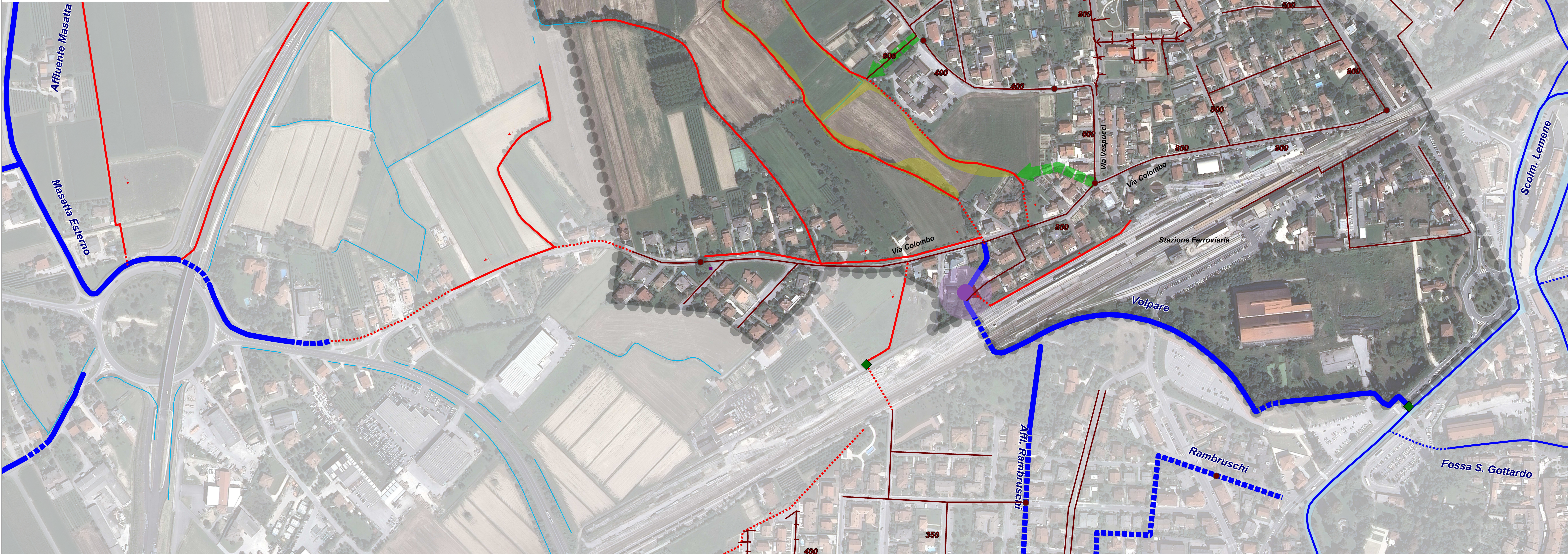
Collaboratori
Dott. Ing. Omella Oliva

Dott. Ing. Erika Grigoletto

Dott. for. Marco Cavallaro

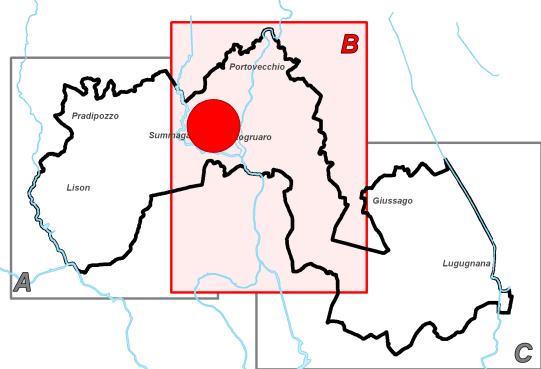
Ottobre 2014

Service rilievo-modellazione
IDEVA
INGEGNERIA



LEGENDA

- Confine Comunale
- Limite teorico del bacino afferente all'impianto idrovoro Palù Nuovo
- Rete idrografica principale a cielo aperto
- Rete idrografica principale tombinata
- Idrovora
- Manufatto di regolazione
- Capofossi a cielo aperto
- Capofossi tombinati
- Fossati secondari
- Rete fognaria mista o meteo e relativo diametro
- Impianto di sollevamento rete fognaria mista



INTERVENTI DI PROGETTO

- Invasi distribuiti: riserzionamento fossati privati - riprofilatura aree verdi
- Ottimizzazione del collegamento tra rete fognaria meteo e ambiti di invaso
- Revisione del nodo idraulico: ottimizzazione del sistema di pompaggio di emergenza a servizio dell'urbano

Scala 1:2.500

ORTOFOTO digitale a colori dell'intero territorio Italiano - Ripresa aerea 2008 -
© Compagnia Generale Ripreseeree S.p.A. - Parma