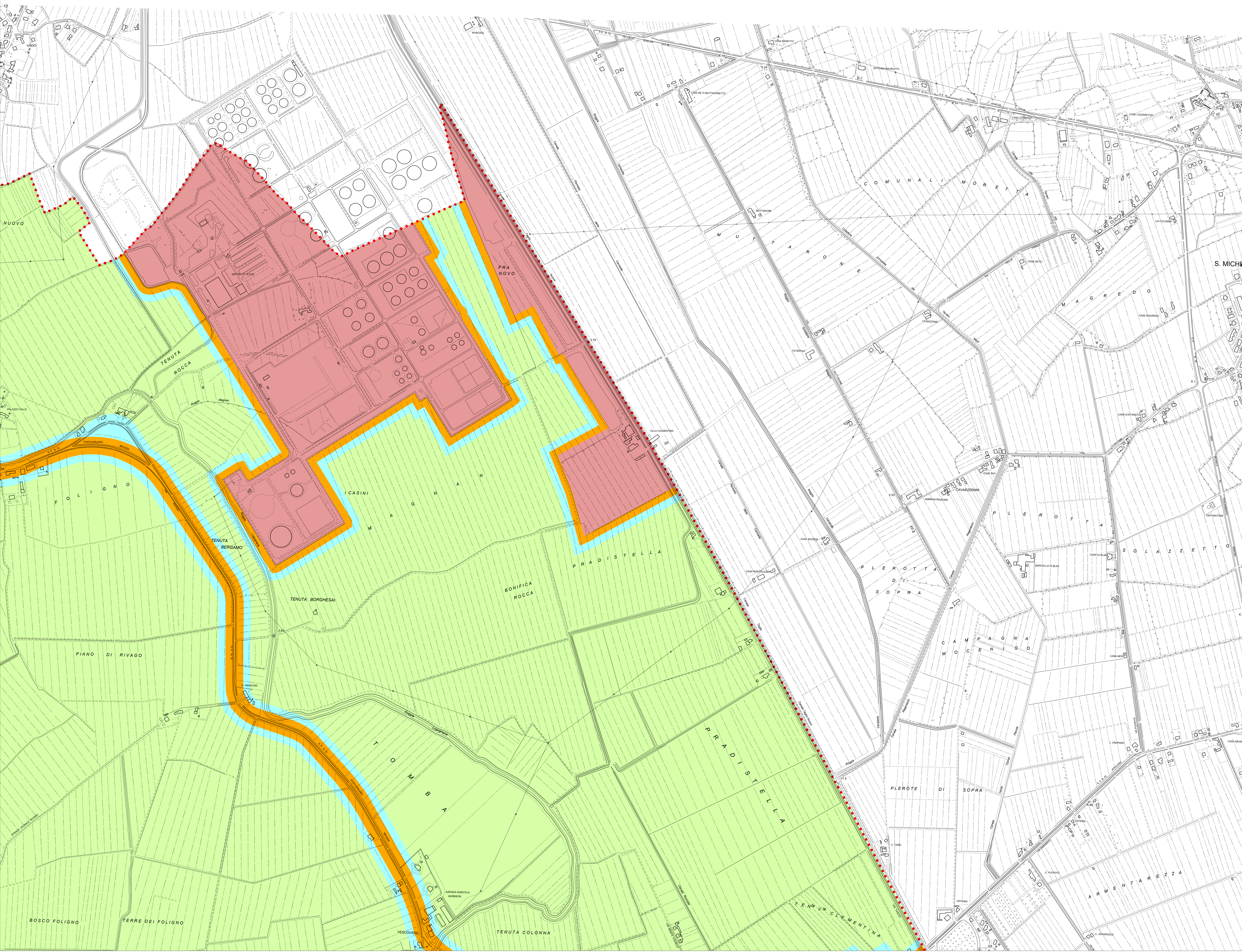


LEGENDA

- classe I - aree particolarmente protette
- classe II - aree prevalentemente residenziali
- classe III - aree di tipo misto
- classe IV - aree di intensa attività umana
- classe V - aree prevalentemente industriali
- sedime ferroviario
- ferrovia - fascia A (100 mt.)
- ferrovia - fascia B (150 mt.)
- barriere acustiche
- viabilità di progetto
- confine comunale



Valori limite assoluti di immissione - Leq in dB (A) (art. 3)

CLASSI DI DESTINAZIONE D'USO DEL TERRITORIO	TEMPI DI RIFERIMENTO	
	diurna (06:00-12:00)	notturna (22:00-06:00)
I aree particolarmente protette	50	40
II aree prevalentemente residenziali	55	45
III aree di tipo misto	60	50
IV aree di intensa attività umana	65	55
V aree prevalentemente industriali	70	60

Valori di qualità - Leq in dB (A) (art. 3)

CLASSI DI DESTINAZIONE D'USO DEL TERRITORIO	TEMPI DI RIFERIMENTO	
	diurna (06:00-12:00)	notturna (22:00-06:00)
I aree particolarmente protette	47	37
II aree prevalentemente residenziali	52	42
III aree di tipo misto	57	47
IV aree di intensa attività umana	62	52
V aree prevalentemente industriali	67	57

SRV Regione Veneto - Auto-Cad for Windows 3.5
 Realizzazione Informatica
 STUDIO LUCA ZANELLA INGEGNERE - UD

REGIONE DEL VENETO
 PROVINCIA DI VENEZIA
COMUNE DI PORTOGRUARO

PIANO DI ZONIZZAZIONE ACUSTICA
 DEL TERRITORIO COMUNALE DI PORTOGRUARO

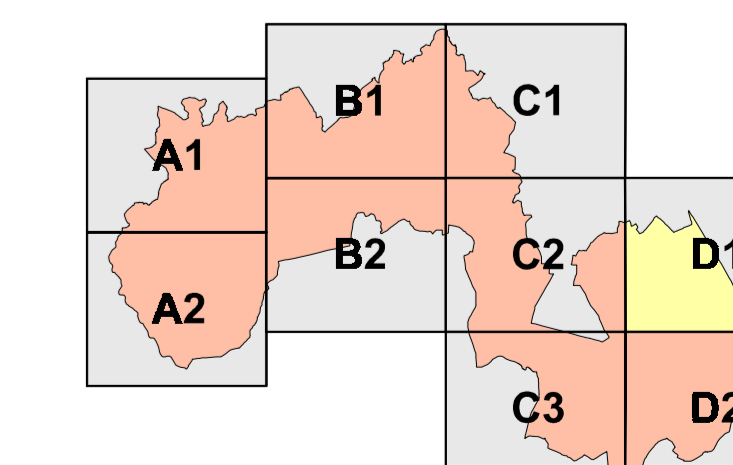
ZONIZZAZIONE ACUSTICA

Tavola P2 - D1

scala 1:5.000

PROGETTISTA INCARICATO
 Ing. Alberto Novarin

CONSULENZA DI SETTORE
 MIDAS - STUDIO Ing. Bruno Ogriseg



DATA	DESCRIZIONE	CONTROLLATO	APPROVATO	NOTE FILE	CODICE PRIVACY
04.09.2008				00 - APC 005 FOR WINDOWS 1.0 - APC 005 PORTOGRUARO ZONIZZAZIONE	
REVISIONI:	DATA	OGGETTO	DESCRIZIONE	NOTE FILE	
A	04.09.2008	Aggiornamento generale			
B	04.11.2008	Aggiornamento generale			
C	21.05.2009	Aggiornamento generale			
D	04.03.2009	Aggiornamento generale			

Studio di ingegneria civile Novarin - via Roma, 24 - 33100 Udine
 Tel. 0432/511516 fax 0432/511503 E-Mail: novarin@tin.it